

小学生のみなさんへ

夏期講習会で前期の学習内容を総復習しませんか？

この夏期講習会で小学生のみなさんに頑張ってもらいたいことは、夏休み終了後の学習に向けて、これまでの学習内容の総復習をして、基礎力・応用力を身につけることです。

小学生の学習内容は、次学年の学習の基礎になるのはもちろん、中学校に入ってから学習の大きな基盤になります。だから、この夏休みの間に、丁寧な理解と確実な定着を実現するために、できるだけ何度も繰り返し練習することが重要です。

また、これまで学習した内容をしっかり活用して、問題を解いていく練習も必要です。

志学会の講習会では、さまざまな演習問題を通して、基礎力・応用力の向上を目指します。



小学生の夏期講習会では、現学年の学習内容を中心に、今まで習った単元を総復習してもらいます。これからの学習の基礎づくり、学習習慣の確立に最適な講習会です。

小6生	国語	算数	社会	理科
1回目	詩・短歌・俳句	5年生の復習(数と計算・割合)	地図の見方と日本の国土 日本の農林水産業	植物の発芽と成長・花と実 気温と気圧の変化
2回目	物語	5年生の復習(図形)	旧石器時代～室町時代(1)	もののとけ方 ふりこ・ものの動き
3回目	随筆	分数	旧石器時代～室町時代(2)	ヒトのからだのつくり ものの燃え方と空気
4回目	論説文	対称な図形、文字と式		

小5生	国語	算数	社会	理科
1回目	詩	4年生の復習	日本の農業と稲作 日本の畑作と畜産	水の変化 ものあたため方
2回目	物語	4年生の復習(図形・表とグラフ) 整数と小数	日本の水産業	太陽と月の動き 植物の発芽と成長
3回目	説明文	小数のかけ算・わり算 直方体や立方体の体積		

小4生	国語	算数
1回目	詩	小3の復習
2回目	物語	大きな数
3回目	物語	わり算
4回目	説明文	折れ線グラフ
5回目	説明文	がい数

小3生	国語	算数
	文章問題の読解など	計算と文章問題など
	スペシャルプログラム(自由研究)	



夏期講習会から入会して、勉強を継続しよう!

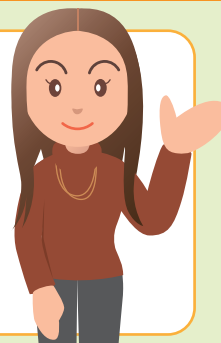
志学会の平常授業は、特進コースと標準コースの2つのコースに分けて指導をしています。これは、みなさんの学力に合わせたきめ細かな指導をするためです。学年が上がれば、学習内容の難度も上がります。夏期講習会で勉強するリズムをつくり、その後、志学会に入会して勉強を継続し、難度の高い学習にも対応できる確かな学力を身につけていきましょう。

※志学会の平常授業は、特進コースと標準コースの2つのコースに分けて授業を行います。各コースごとに、各科目の講師が「授業内容」や「課題・小テスト」の難度を変えて、学力に合わせたきめ細かな指導をしています。

Where there's a will, there's a way. 「意志あるところに道あり。」

～昨年の夏期講習会に参加した生徒の父母の皆様の声～

講習会では、普通の授業とは違い毎日続けるの参加になるため、子どもが自分で予定を立てながら学習を進めていくことができている様です。今までよりも早め、早めに取り組む習慣が身につきました。(小6)



学校では習ったことがない問題に、最初は戸惑っていた様子でしたが、勉強とはこういうものだと思いき、その後は意欲的に取り組んでいました。塾は初めてでしたが、よい刺激になりました。ありがとうございました。(小6)



授業がわかりやすく、とても楽しかったといっていました。1人1人のペースに合わせて教えていただけるのが良かったです。子どもから「塾が楽しいから、冬もまた行かせてね」と言われて、大変うれしかったです。(小5)



初めて夏期講習会に参加しました。本人は授業の準備で苦労していましたが、問題が解けるようになると大変喜んでいました。参加して良かったです。ありがとうございました。(小5)



すごく楽しかったようで、毎日先生の話を楽しそうにしてくれます。勉強もとてもわかりやすく教えてくれるので「楽し～」の連呼でした。本当にありがとうございました。(小4)



学校の勉強だけでは応用がきかないことや我が子の弱点が見えて良かったと思います。講習会に参加して子どもの勉強への意識が高まりました。ありがとうございました。(小4)



～昨年の夏期講習会に参加した生徒の声～

テキストの難しい問題をわかりやすく説明してくれたり、夏休み前の復習を楽しく教えてくれました。先生方、本当にありがとうございました。(小6 男子)



講習会のテキストにいろいろな問題があってよかったと思います。授業は楽しかったし、とてもためになりました。講習会に参加して良かったです。(小5 女子)



先生の教え方がわかりやすくてよかった。勉強は、わかれば楽しいと思いました。(小4 男子)



入会・夏期講習会・授業見学などのお問い合わせは

＜HP＞<http://shigakukai-web.jp> ＜電話＞TEL.0157-22-6666 （電話受付）午前10時～午後9時

努力の大切さを伝えたい  志学会